

## OPRAVIČILO IN POPRAVEK APOLOGY AND CORRECTION

[Cikajlo I, Bajuk S, Kokalj S, Jamnik H; Ocenjevanje terapevtskih učinkov in posturalnih odzivov po vadbi ravnotežja na napravi Gamma in deski Wobble; Rehabilitacija 2013, letn. 12, št. 1, str. 16-22]

[Cikajlo I, Bajuk S, Kokalj S, Jamnik H; Assessment of therapeutic effects and postural responses after balance training with Gamma trainer and Wobble board; REhabilitation (Ljubljana) 2013, Vol. 12, No. 1, p. 16-22]

V prejšnji številki je prišlo do napak na slikah 3 in 4 v članku I. Cikajla, S. Bajuk, S. Kokalj in H. Jamnik z naslovom Ocenjevanje terapevtskih učinkov in posturalnih odzivov po vadbi ravnotežja na napravi Gamma in deski Wobble (Rehabilitacija 2013, letn. 12, št. 1, str. 16-22). Za svojo napako se avtorjem iskreno opravičujemo in objavljamo popravljeni sliki.

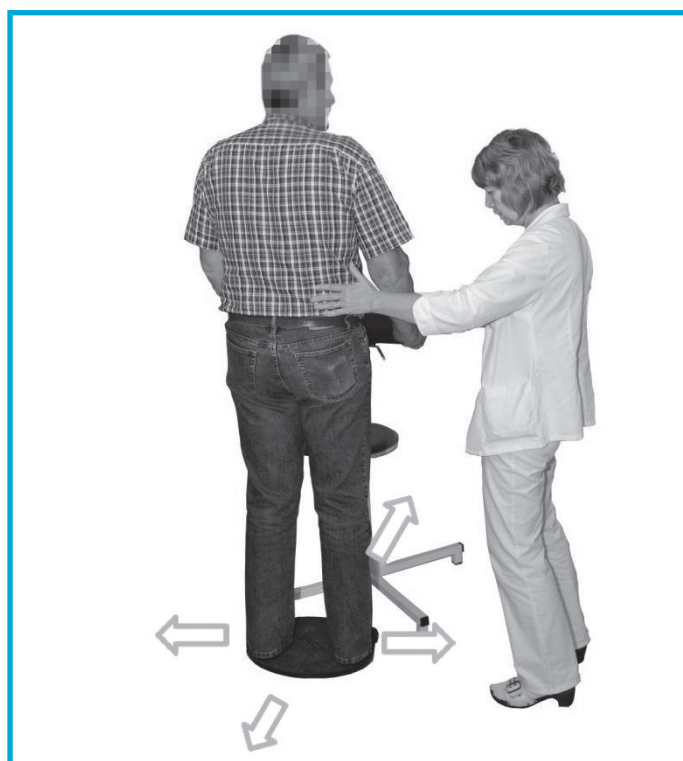
*In the previous issue the Figures 3 and 4 of the article by I. Cikajlo, S. Bajuk, S. Kokalj and H. Jamnik entitled Assessment of therapeutic effects and postural responses after balance training with Gamma trainer and Wobble board (Rehabilitacija 2013, Vol. 12, No. 1, p. 16-22) were not printed correctly. We sincerely apologise to the authors for our mistake and publish the correct figures below.*

Uredništvo

The Editorial Board



**Slika 3:** Napravo Gamma sestavljata 2 pritiskovni plošči, ki spremljata potek vertikalne komponente sile ob prenosu teže in informacijo ustrezno posredujejo v obliki premikanja objekta v navideznem okolju.



**Slika 4:** Pri vadbi ravnotežja na deski wobble mora posameznik poleg spretnosti imeti tudi večjo mišično moč, pri osebah z bolečino v hrbtenici ali motnjami ravnotežja pa tudi pomoč fizioterapevta.